

## Cáncer de mama

# Detección temprana

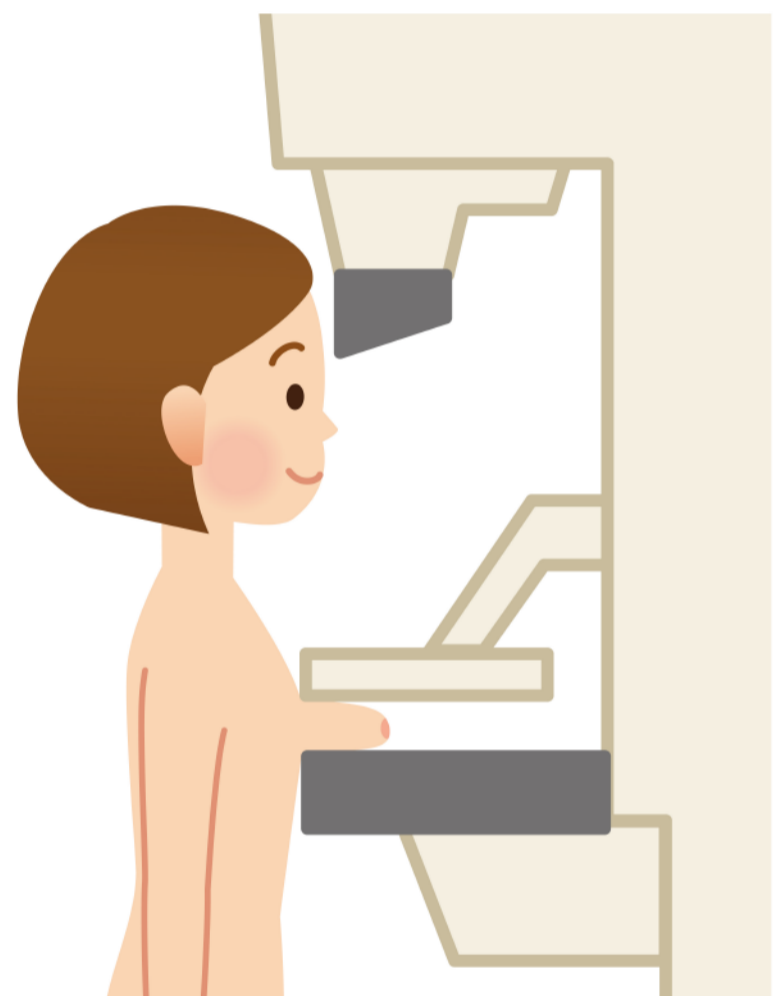


El diagnóstico precoz a través de estudios por imágenes es primordial. Se recomiendan evaluaciones periódicas a partir de los 40 años. En mujeres con antecedentes familiares y otros factores de riesgo, antes de esa edad.



### **Ecografía mamaria**

Es una prueba no invasiva que permite diagnosticar e identificar tumores sólidos y quistes.



### **Mamografía**

Es una radiografía de las mamas con bajas dosis de radiación. Un estudio no invasivo para detectar tempranamente y diagnosticar las enfermedades mamarias.

Los estudios son complementarios, deben realizarse ambos.

## ¿Hace cuánto que no te chequeas?